

直販

呼吸機能測定装置用校正ガス

- ・ 高圧ガス容器内が超高精度研磨洗浄済み。
- ・ 高純度ガスを用いた超精密混合

弊社が扱っています、呼吸機能測定装置(CPX)用校正ガスは、高圧ガス容器内を特殊電解研磨にて研磨し、超純水にて洗浄を行っている、とても綺麗で、装置に対しても治療計画をする上で正確な測定をする大切な校正ガスです。校正ガスとは、ガスの物差しと呼ばれる物です。

巷では、大変安価な校正ガスも売られていますが、精密と言われても、混合し詰めたすぐ後の話であり、実際はどうかは分かりません。

弊社では、特に詰めた後も清浄な校正ガスを供給出来る容器(ボンベ)作りに心がけ分析の専門部署があり、一本ずつ内容比率を分析してから供給販売しています。

JCSSと呼ばれる国家基準に適合している事はもとより、それから先について着眼している製品作りを行っています。

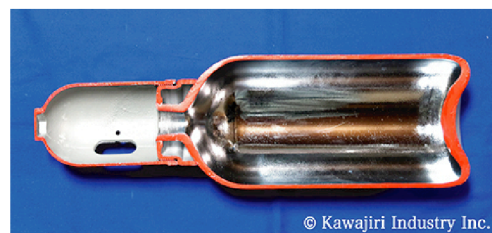
患者様や研究に於いて内面が鉄素地の物と鏡面研磨されきれいに綺麗に洗浄されているもの。

きちんと一本ずつ内容の物の高純度かつ、計測されているもの。

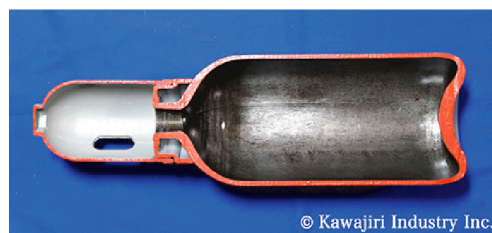
または、格安ゆえに内面研磨洗浄もされていない国で定められた基準のみの製品とどちらを選びますか？



▲ 精密に混合されている証
ボンベ毎に貼られています



▲ 内面研磨洗浄処理されたボンベ



▲ 内面研磨洗浄処理されていないボンベ

■ 呼吸機能測定装置用校正ガス

- 内容物 : 酸素15% + 炭酸5% + 窒素Balance
分析値小数点以下第3位まで possible の精密混合
- 容姿 : 3.4リットルガスボンベ入り
- 販売価格 : 営業担当員まで
- 販売形態 : 販売後1年間の容器(ボンベ)貸与のみ

仕様は性能向上のため予告なしに変更する事があります。
同等の製品の許可無くしての、製造若しくは、販売及び購入行為は
著作権及び意匠権の侵害となります。

販売元



有限会社 川尻工業

理化学技術課 官庁公共システムグループ

〒003-0835 札幌市白石区北郷5条4丁目10番13号

詳しくはホームページで <http://www.kawajiri-kogyo.jp/>

偽造品・模倣品対策事業製品