

正確な測定と証拠で安全社会が未来を加速する

ステンレス製無反射証拠品撮影台（無反射切出し台）



現社会において、写真撮影での証拠又は標本保管は重要です。

写真機の解像度が大幅に上がり、被写体を確りと撮影する事のテクニックが必要になっています。反射が起り難く、目盛りを刻んでいる本製品は温度変化に影響されなく縮んだり伸びたりしません。ピントズレが極めて起こり難いです。

弊社では、にステンレス自体に含まれているクロムを安定的に黒変化学析出させています。

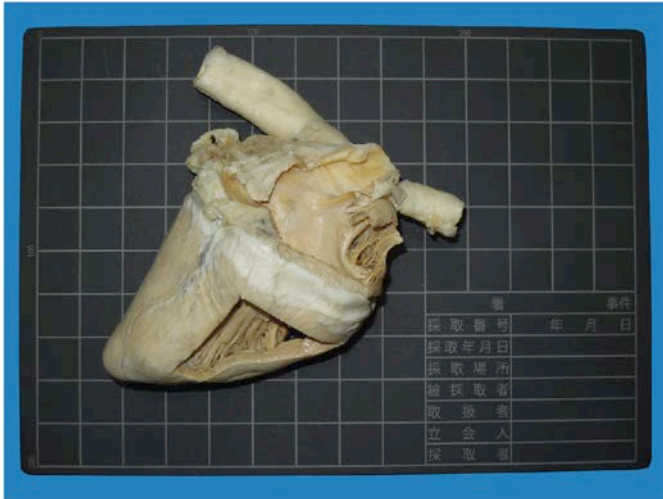
この技術が既に半導体製品分野で確立されている事に着目し、

無反射証拠品撮影台も応用する事が出来ました。

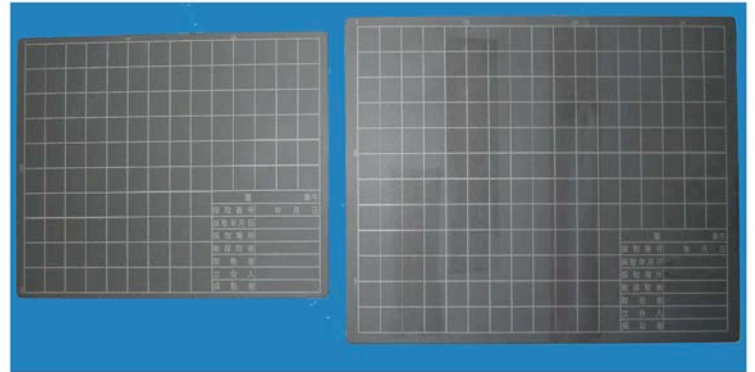
ステンレスに塗料を塗る事やメッキをする事ではないために、**剥がれません。**強引に傷を付けると黒変させた素地が削れます。

火炎滅菌、オートクレーブ滅菌、薬液滅菌、EOGガス滅菌などステンレス本来を侵すもの以外は全てに対しても耐性が在ります。なおステンレスの組成構造は変わっていません。

■ 無反射証拠品撮影台（商品コードMUEI-SUS型）



フラッシュを灯けて撮影したもの（A4型）
（商品コードMUEI-SUS-A4型）



A4型とB4型の比較

（商品コードMUEI-SUS-A4型とMUEI-SUS-B4型）

- 色・黒色
- 材質・・・ステンレスSUS316L
- 幅・・・JIS規格A4型とB4型に準拠
- 厚み・・・5mm
- 面取り及び角丸加工済み

★ステンレスSUS316Lは様々な耐薬品性がありますが使用の際は耐薬品性表をご確認の上ご利用ください。

総販売元



有限会社川尻工業

理化学技術課 官庁公共システムグループ
〒003-0835 札幌市白石区北郷5条4丁目10番13号

電話 011-875-3172

FAX 011-875-3181

<http://www.kawajiri-kogyo.jp>

本品は、医療用器具では在りませんので、生体への使用は出来ません。
仕様は性能向上のため予告なしに変更する事があります。